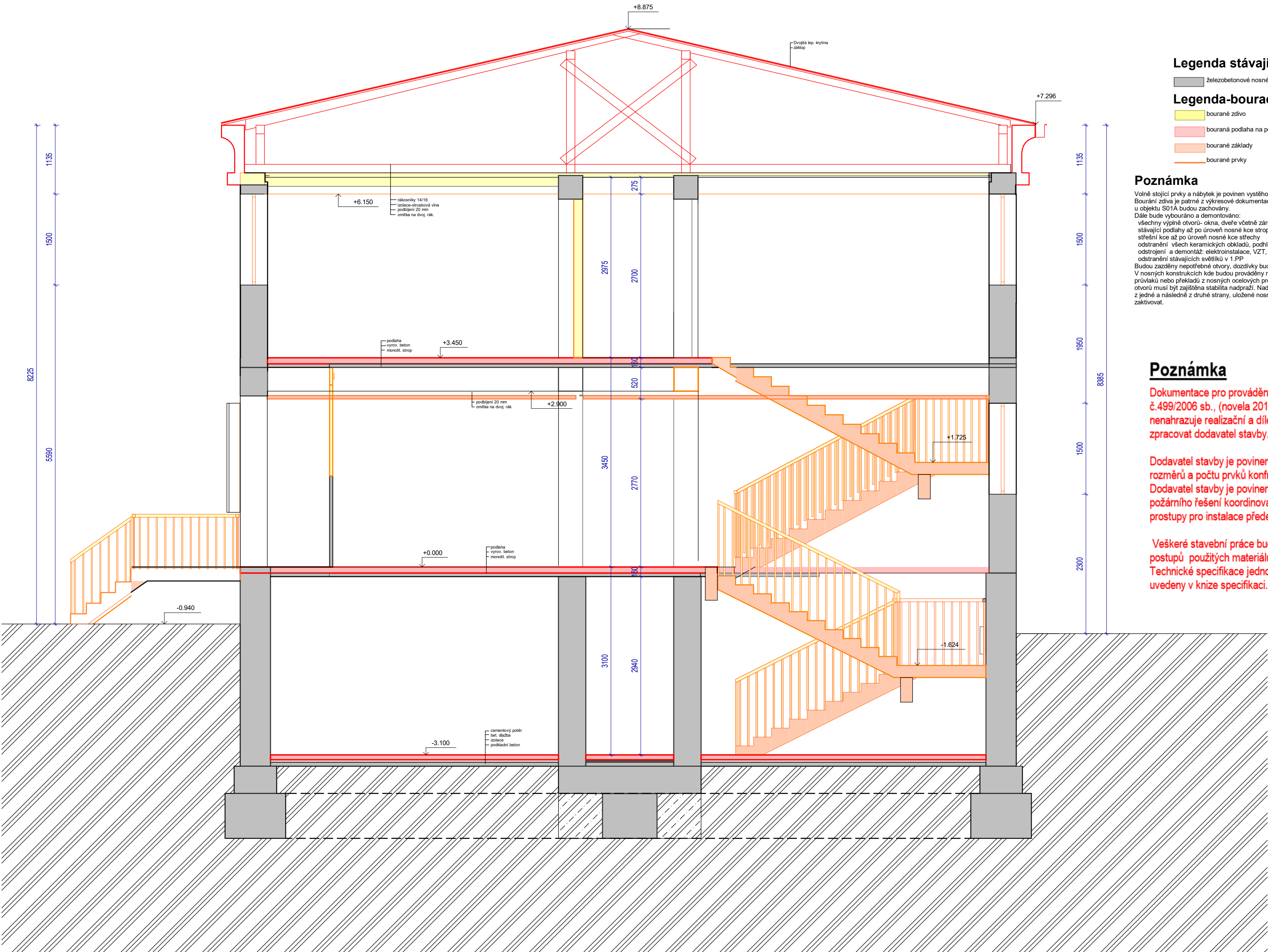


SO 01-A



Legenda stávajících konstrukcí

železobetonové nosné konstrukce

Legenda-bouracích prací

- bourané zdivo
- bouraná podlaha na podkladní beton
- bourané základy
- bourané prvky

Poznámka

Volné stojící prvky a nábytek je povinen vystěhovat investor- vlastník objektu. Bourání zdiva je patrné z výkresové dokumentace- stávající nosné konstrukce u objektu SO1A budou zachovány. Dále bude vybouráno a demontováno: všechny výplně otvorů- okna, dveře včetně zárubní stávající podlahy až po úroveň nosné kce stropu střešní kce až po úroveň nosné kce střechy odstranění všech keramických obkladů, podhledů, omítky v rozsahu 100% odstrojení a demontáž: elektroinstalace, VZT, ZTI zařízovací předměty, UT. odstranění stávajících světlíků v 1.PP Budou zazděny nepotřebné otvory, dozdívky budou provedeny z plné cihly CP. V nosných konstrukcích kde budou prováděny nové otvory- v případě realizace průvlaků nebo překladů z nosných ocelových profilů. Před započítím bourání otvorů musí být zajištěna stabilita nadpraží. Nadpraží bude realizováno postupně z jedné a následně z druhé strany, uložené nosníky min. 150 mm, dokonale zaktívat.

Poznámka

Dokumentace pro provádění stavby dle přílohy č.13 k vyhlášce č.499/2006 sb., (novela 2018) nenahrazuje realizační a dílenskou dokumentaci, kterou je povinen zpracovat dodavatel stavby.

Dodavatel stavby je povinen veškeré stavební úpravy včetně rozměrů a počtu prvků konfrontovat se skutečným stavem stavby. Dodavatel stavby je povinen mezi sebou jednotlivé profese včetně požárního řešení koordinovat – např. drážky pro instalace, prostory pro instalace především VZT, ZTI, Elektro instalace atd...

Veškeré stavební práce budou prováděny dle technologických postupů použitých materiálů. Technické specifikace jednotlivých materiálů nebo výrobků jsou uvedeny v knize specifikací.

profese: SO 01 D.1.1 Architektonicko stavební část

Projektant profese: MR Design CZ, s.r.o. Nábřeží SPB 457/30, 708 00 Ostrava-Poruba

zodp. projektant: Roman Diehel

vypracoval: Roman Diehel Ing. Hana Graňáková

ZHOTOVITEL



MR Design CZ, s.r.o. projekční kancelář Nábřeží SPB 457/30 708 00 Ostrava Poruba tel. : 605 258 711

OBJEDNATEL : Dopravní podnik Ostrava, a.s. Poděbradova 494/2, 702 00 Ostrava

STUPĚŇ PD : Dokumentace pro provádění stavby

NÁZEV PROJEKTU: Rekonstrukce administrativní budovy střediska trolejbusy k.ú. Moravská Ostrava, p.č. 1088, 1140/1, 1140/9, 1151/1, 1096/22, 1092/5, 1084/3

NÁZEV VÝKRESU:

Řez B- bourané kce

DATUM: 08/2022

FORMÁT: A2

MĚŘÍTKO: Jak je ukázáno

Č. VÝKRESU D.1.1.16

Veškeré viditelné poruchy na stávajícím objektu je nutné sanovat. Viditelné praskliny sešít helikální výztuží a zaktiovat sanační cem. maltou. Veškeré poruchy, které se projeví v průběhu bouracích prací bude nutné sanovat a navrhnout opatření. K těmto závadám vždy nutno přivolat projektanta (popř. statika) k návrhu dalších řešení.